

MOBILUS – LA POTENCE MOBILE À ROTATION

Toujours au bon endroit





**MOBILE.
FACILEMENT MANŒVRABLE.
MODULAIRE.**

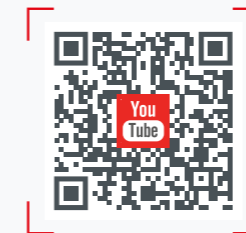
VETTER MOBILUS La potence mobile à rotation

La potence MOBILUS de VETTER est une potence mobile à rotation sur fût avec des capacités jusqu'à 1 000 kg, des portées jusqu'à 6 m et un angle de rotation jusqu'à 360° sans limite.

La potence MOBILUS a été conçue pour une utilisation flexible ; en tant que potence pour le chargement de machines, pour la maintenance temporaire et les réparations ou en tant qu'auxiliaire flexible sur les places de montage et de préparation de commandes – partout où elle est nécessaire.

Grâce à son contrepoids intégré, la MOBILUS reste autonome. Vous n'avez besoin ni de fixation sur la fondation, ni de cheviller la potence. Ainsi, la nouvelle MOBILUS peut également être utilisée là où le sol ne se prête pas à un chevillage.

**Cliquez ici pour voir
la vidéo :**



**Scannez le code pour
en apprendre plus !**



LE SOCLE MOBILUS

Possibilités de transport

Le socle MOBILUS offre différentes possibilités de transport et une mise en service aisée.

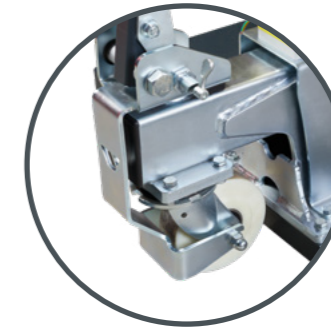


TRANSPORT

Pour le déplacement, la nouvelle MOBILUS dispose de différentes options.



01
Poches pour fourches
Les poches pour fourches galvanisées permettent de la soulever et déplacer avec un chariot élévateur.



02
Chariot
Le chariot manuel pour la potence avec timon permet un déplacement manuel.



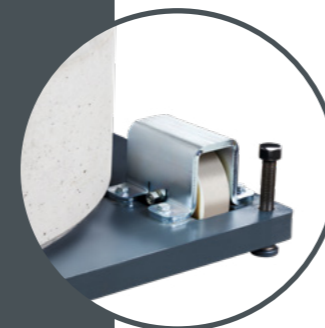
03
Œillets
Les œillets pour le transport permettent de déplacer la MOBILUS à l'aide d'un pont roulant en toute sécurité sur son lieu d'utilisation.



04
Attelage
En modifiant l'attelage, il est possible de déplacer la MOBILUS avec un chariot élévateur.

MISE EN SERVICE

Une fois arrivé sur le lieu spécifique, il est possible de mettre en service la MOBILUS de façon simple et rapide : pour commencer, l'orientation horizontale s'effectue à l'aide des vis d'alignement intégrées. Ensuite, il suffit de brancher le raccord électrique et la nouvelle MOBILUS est déjà prête à l'emploi.



05
Vis d'alignement
Les quatre vis d'alignement permettent de mettre la MOBILUS à niveau.



06
Alimentation en courant
L'alimentation électrique se fait rapidement et simplement par un connecteur.

LES TYPES MOBILUS



Potence mobile à rotation avec flèche montée sur roulements à billes et un angle de rotation de 360°

MOB-PR

kg	Capacité	125 - 1.000 kg
↔	Portée	2.000 - 6.000 mm
Q	Angle de rotation	360° ∞



Potence mobile à rotation avec flèche inversée

MOB-AS

kg	Capacité	125 - 500 kg
↔	Portée	2.000 - 6.000 mm
Q	Angle de rotation	270°



Potence mobile à rotation avec flèche légère en profilé d'aluminium, construction triangulée

MOB-US

kg	Capacité	80 - 500 kg
↔	Portée	1.900 - 5.900 mm
Q	Angle de rotation	270°



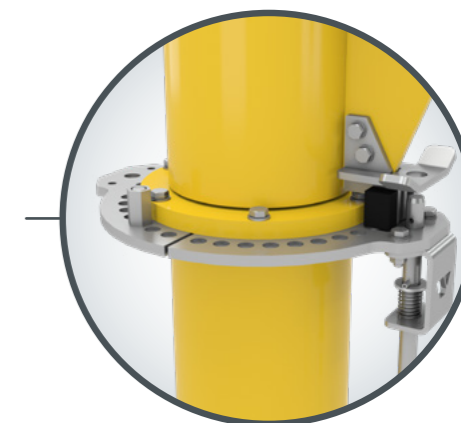
Potence de manutention mobile avec flèche articulée

MOB-BS

kg	Capacité	63 - 250 kg
↔	Portée	2.000 - 4.000 mm
Q	Angle de rotation	250° (300°/300°)

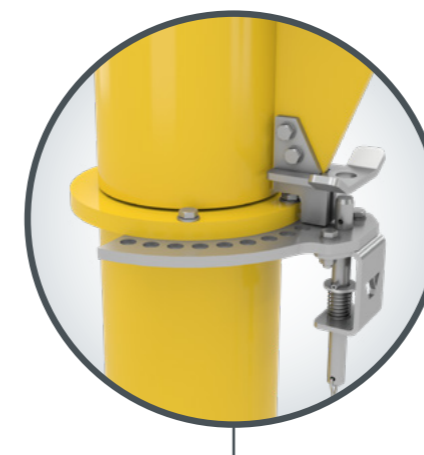
LES BUTÉES DE ROTATION

Grâce aux butées de rotation en option, il est possible de régler la zone de travail de la MOBILUS aisément.

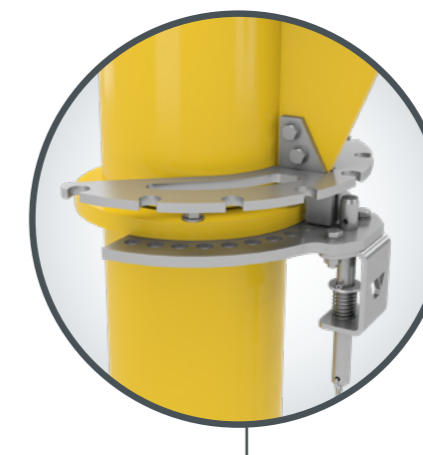


LE DISPOSITIF DE BLOCAGE

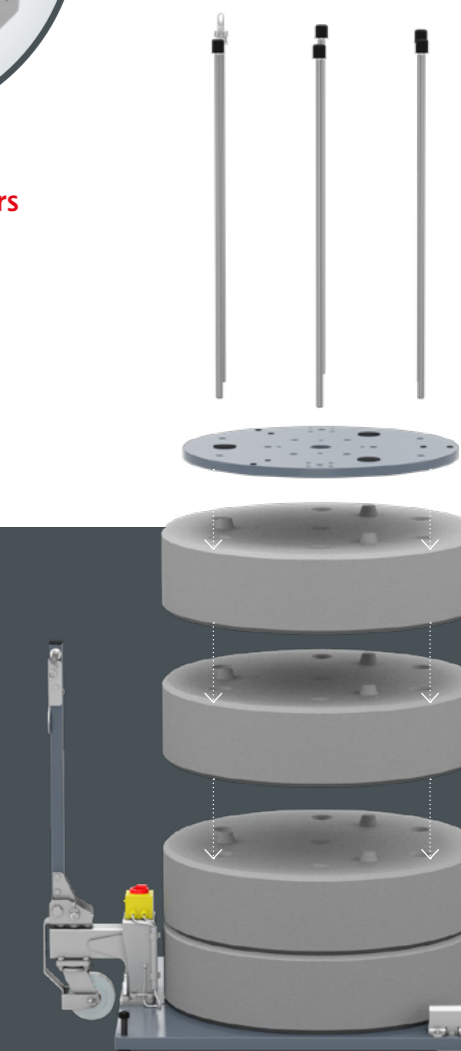
Outre le dispositif de blocage pour une position, qui sert également de sécurité de transport, un dispositif de blocage pour plusieurs positions est également disponible.



Blocage pour une position



Blocage pour plusieurs positions



Contrepoids flexible

Vous aurez besoin ultérieurement d'une capacité de charge ou d'une portée plus importante ? Pas de problème – le contrepoids de la MOBILUS grandit en même temps que vos exigences.

Grâce à sa structure modulaire, il est possible de le compléter avec d'autres anneaux en béton dans les paramètres maximums et une nouvelle potence plus grande peut être vissée.



LOCAUX ADMINISTRATIFS

VETTER Krantechnik GmbH
Kalteiche-Ring 22
35708 Haiger
Germany

PRODUCTION

VETTER Krantechnik GmbH
Kalteiche-Ring 13-15
35708 Haiger
Germany

Tél. : +49 2773 91601-0
Fax : +49 2773 91601-860
E-mail : info@vettercranes.com

